

# LO SAPEVI CHE...?



## Il Museo Diocesano di Mileto custodisce veri tesori medievali?

Ospita codici miniati, reliquie, e oggetti sacri salvati dalle chiese distrutte nei secoli.

# LO SAPEVI CHE...?

## Mileto è sede vescovile da oltre 1000 anni?



a La diocesi fu fondata in epoca bizantina e rappresenta una delle più antiche istituzioni religiose calabresi.

# LO SAPEVI CHE...?



## **Mileto era la capitale normanna nel XI secolo?**

Nel 1062 Ruggero I scelse Mileto come centro politico e militare, facendone la capitale del suo regno in Calabria.

# LO SAPEVI CHE...?

## Nel borgo antico si trovano ancora pietre medievali originali?



Archi, stipiti e frammenti di decorazioni sono incastonati nelle mura delle abitazioni più antiche.

# LO SAPEVI CHE...?

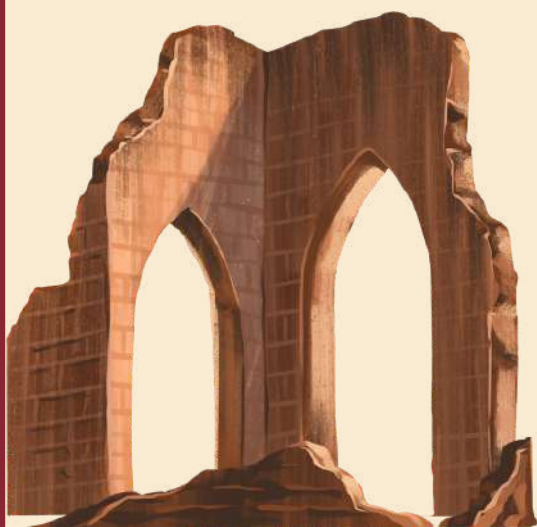


## **il Parco Archeologico di Mileto conserva oltre 1000 anni di storia?**

Un sito ricco di rovine normanne, basiliane e medievali, testimone della stratificazione culturale della città.



# LO SAPEVI CHE...?



## **Nel 1783 un terremoto distrusse quasi tutto il centro storico?**

Il terremoto di quell'anno fu uno dei più devastanti del Sud Italia e rase al suolo chiese, palazzi e architetture medievali della città.

# LO SAPEVI CHE...?



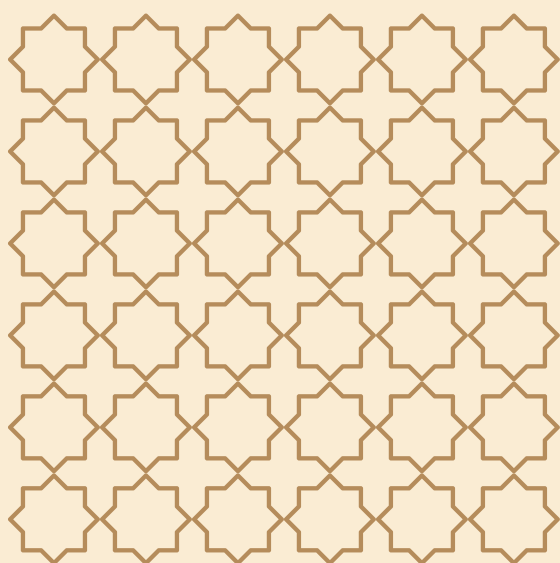
## **La Cattedrale Normanna di Mileto fu una delle più grandi dell'epoca?**

Costruita da Ruggero I, oggi ne rimangono suggestivi resti nel parco archeologico, tra cui absidi e capitelli.

# LO SAPEVI CHE...?



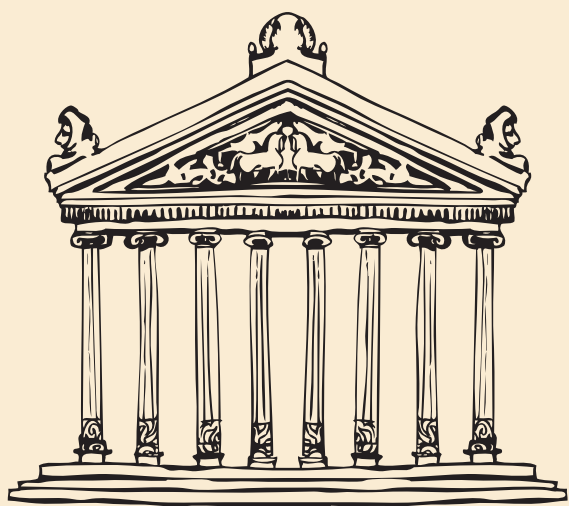
## **L'arte scultorea romanica a Mileto mostra influenze arabe e bizantine?**



Resti di capitelli e decorazioni lapidee testimoniano l'influenza di culture diverse che convivevano nel sud Italia durante il medioevo, rendendo l'arte di Mileto unica nel suo genere.



# LO SAPEVI CHE...?



## Il nome Mileto deriva dalla città greca di Miletos?

Alcuni storici ritengono che il toponimo Mileto si ispiri alla polis greca di Miletos, legata a fondazioni coloniali..

# LO SAPEVI CHE...?



## **il Parco Archeologico di Mileto è un caso studio per la valorizzazione post-sisma?**

Dopo il terremoto del 1783, l'area è stata progressivamente recuperata come spazio di memoria storica, diventando un modello di restauro e valorizzazione culturale calabrese.

# LO SAPEVI CHE...?



## L'antica diocesi di Mileto fu contesa tra Bizantini e Normanni?

Nel periodo di transizione tra dominio bizantino e normanno, Mileto fu teatro di scontri religiosi e politici che culminarono nella riorganizzazione ecclesiastica voluta da Ruggero I.

# LO SAPEVI CHE...?

## L'antica Mileto era fortificata da mura e torri difensive?



Durante il medioevo, Mileto era protetta da un sistema di fortificazioni che comprendeva mura, porte e torri, alcune delle quali sono oggi parzialmente visibili nel sito archeologico.

# LO SAPEVI CHE...?



## Ruggero I fu sepolto a Mileto?

Il Gran Conte Ruggero I, fondatore del Regno di Sicilia, fu sepolto nell'abbazia normanna di Mileto, oggi visitabile come area archeologica.



# LO SAPEVI CHE...?

## Mileto era famosa per il suo scriptorium medievale?



L'Abbazia normanna di Mileto ospitava uno scriptorium dove monaci benedettini copiavano manoscritti religiosi e testi classici, rendendo la città un centro di cultura e diffusione del sapere.